



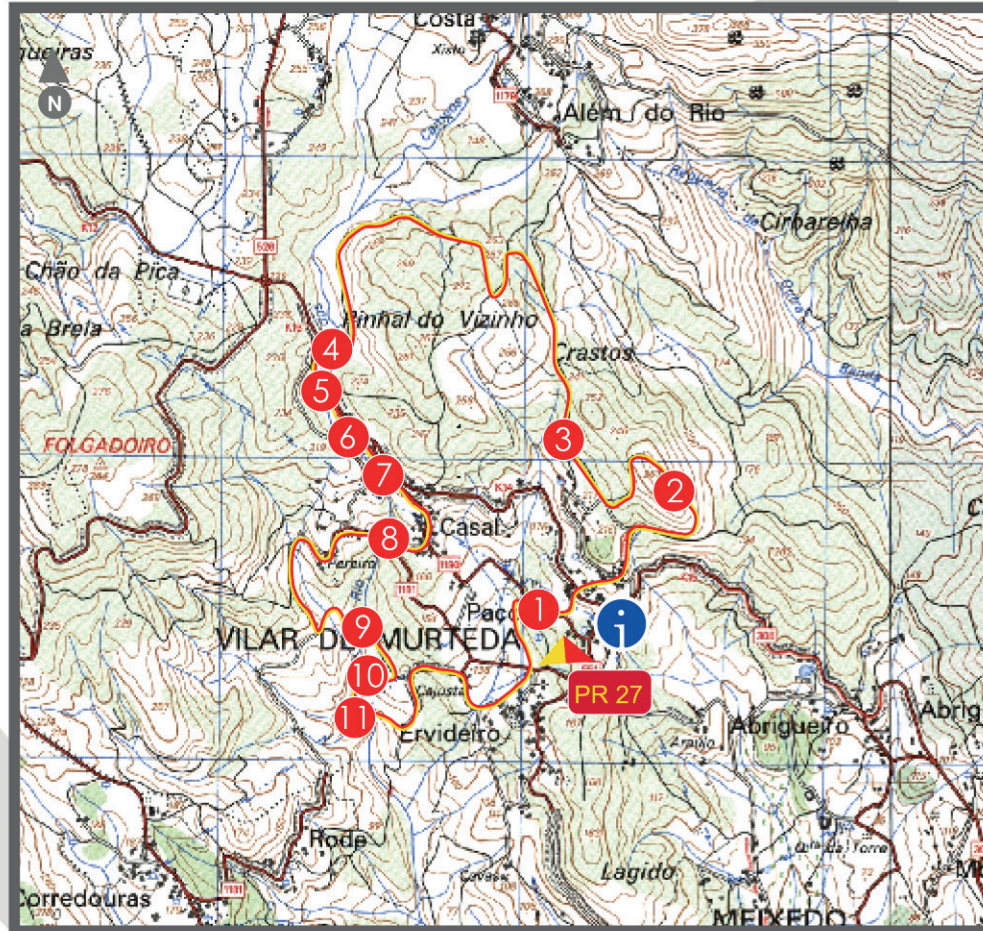
CÂMARA MUNICIPAL VIANA DO CASTELO

contactos úteis  
Câmara Municipal de Viana do Castelo > 258 809 300  
Viana Welcome Centre > 258098415  
Unidade Local de Saúde do Alto Minho > 258 802 100  
Bombeiros Municipais > 963 442 205 / 258 840 400  
Bombeiros Voluntários > 258 800 840  
GNR > 258 840 470  
PSF > 258 809 880  
SOS > 112  
SOS Floresta > 117

mapa do concelho de viana do castelo



mapa do percurso em km



ESCALA | 1:25.000

### ficha técnica PR 27

**Nome do Percurso**  
PR 27/ Trilho da Rota da Murta

**Entidade Promotora**  
Câmara Municipal de Viana do Castelo  
União de Freguesias de Nogueira, Meixedo, Vilar de Murteda

**Tipo de Percurso**  
Pequena Rota

**Localização**  
Freguesia de Vilar de Murteda

**Distância**  
7,4 km

**Cota Inicial**  
156m

**Cota Máxima Atingida**  
265m

**Cota Mínima Atingida**  
95m

**Duração do Percurso**  
2h30m

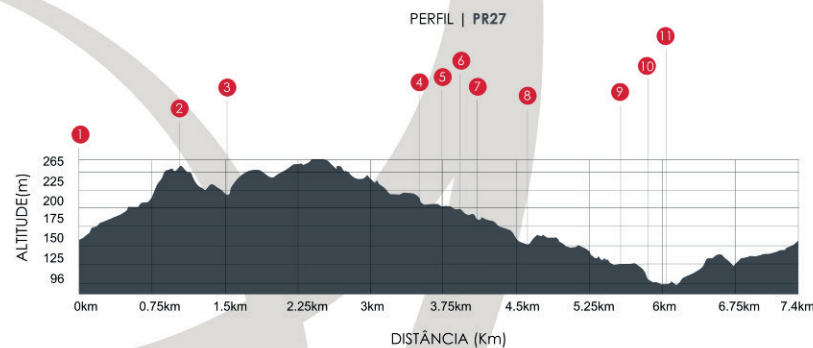
**Grau de Dificuldade**  
Fácil

**Âmbito do Percurso**  
Paisagístico/ Ecológico/ Cultural

**Ponto de Partida/Chegada**  
Igreja Paroquial de Vilar de Murteda

**Latitude:** 41° 46' 12.62" N  
**Longitude:** 08° 43' 27.74" W

### gráfico de altimetria / altura/distância



Ponto de Inicio e Fim

PR 27

- 1 Igreja Paroquial de Vilar de Murteda
- 2 Monte do Castro
- 3 Alminhas do Caminho de Santiago
- 4 Ponte dos Asnos
- 5 Levada
- 6 Moinhos de Água
- 7 Moinhos da Portela
- 8 Cascata do Pereiro e Engenho de Serrar
- 9 Moinhos de Cajusta
- 10 Poço Negro
- 11 Rego dos Frades

### marcação do percurso

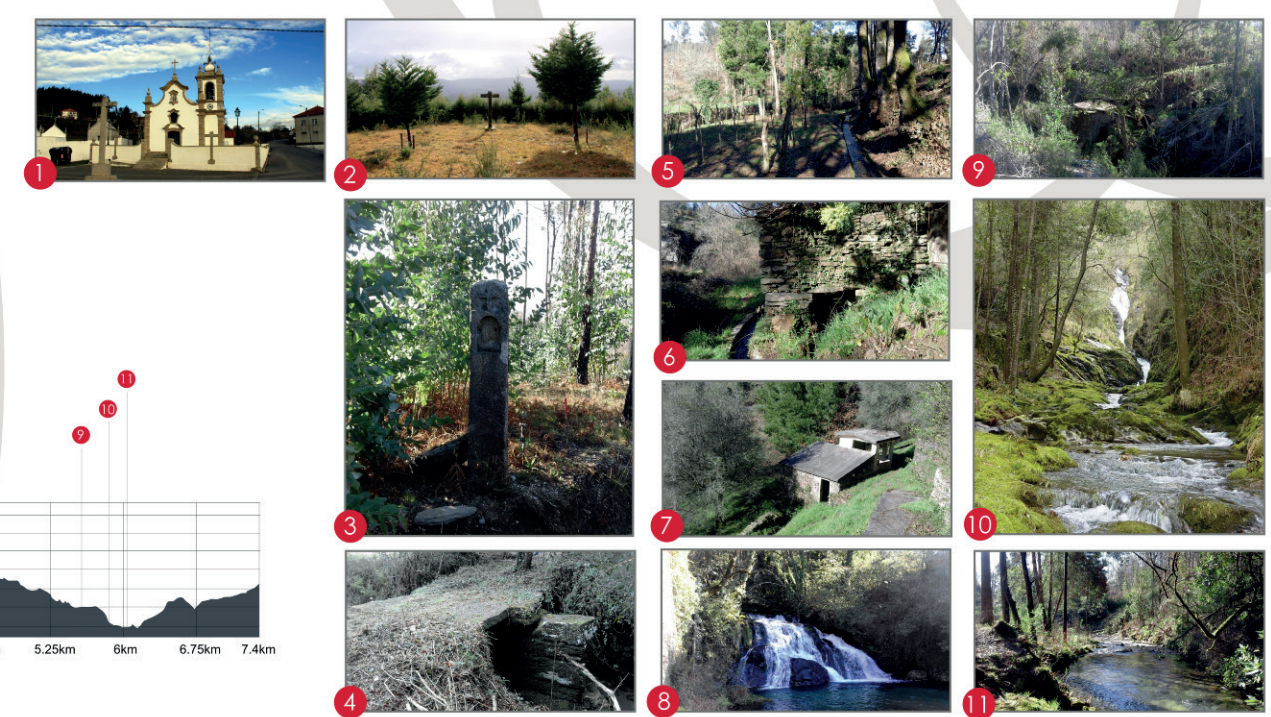


### responsabilidades

Os percursos pedonais recomendados não isentam os seus utentes ou pessoas que os promovam da assunção da responsabilidade por eventuais danos materiais ou humanos que ocorram no decurso da sua realização.

### regulamento do percurso

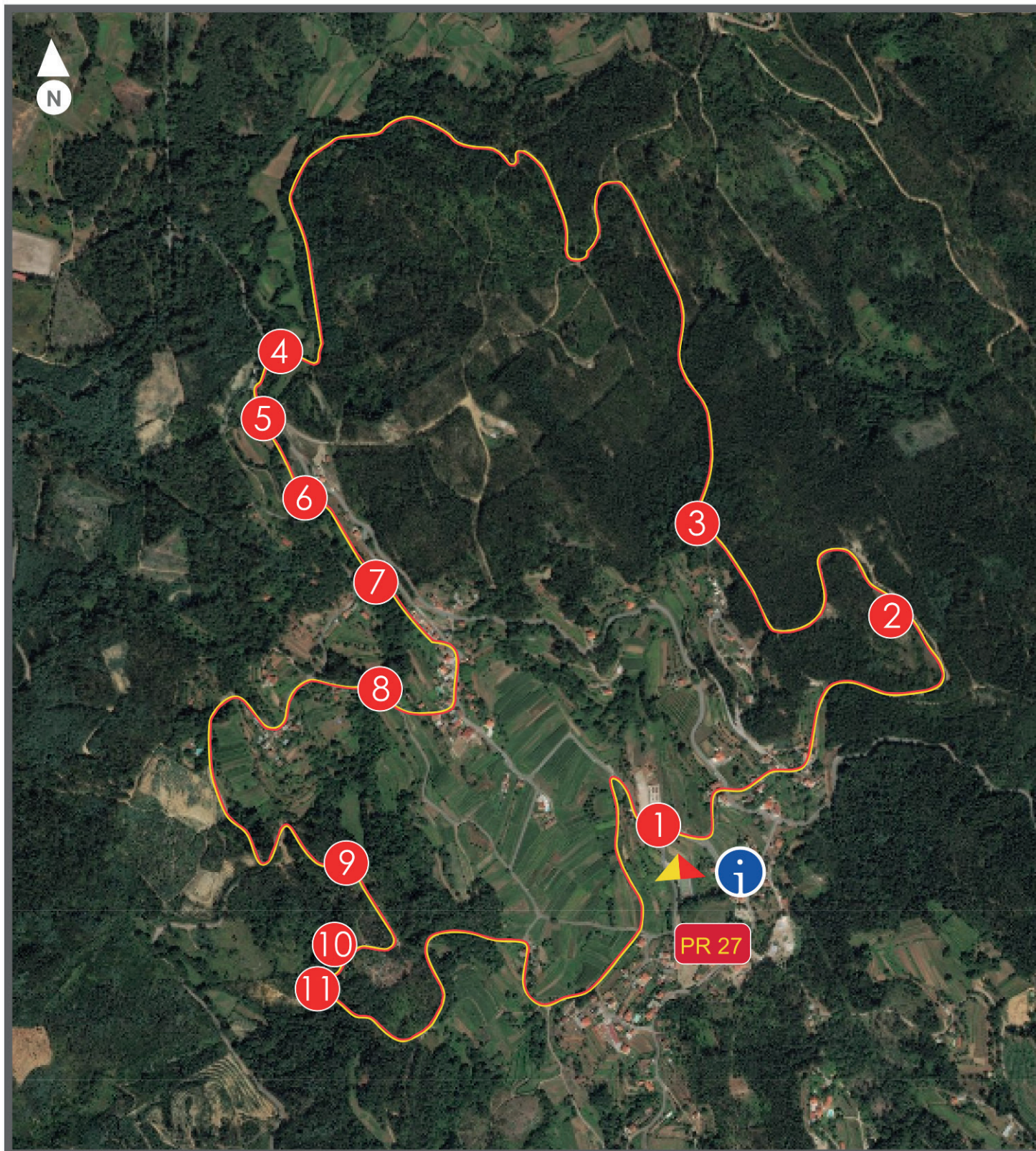
- > Não saia do percurso marcado e sinalizado. Preste atenção às marcações.
- > Evite fazer ruídos e barulhos.
- > Respeite a propriedade privada.
- > Não abandone o lixo. Coloque-o no respetivo local de recolha.
- > Cuidado com o gado. Não incomode animais.
- > Deixe a natureza intacta. Não recolha plantas, animais ou rochas.
- > Evite andar sozinho na montanha.
- > Guarde o máximo cuidado nos dias de nevoeiro.
- > Utilize sempre botas de montanha, impermeável e chapéu.
- > Durante o período crítico de incêndios e fora deste período, nos dias de risco de incêndio igual ou superiores a elevado, não pode fazer qualquer tipo de fogo.
- > Ajude a conservar o percurso.



Logos for Câmara Municipal Viana do Castelo, QR code, and social media links (PR 27, trilho da rota da murta, vilar de murteda).

Map of Portugal showing the location of Viana do Castelo, and logos for RMPP (Rede Municipal de Percursos Pedestres) and various municipal coats of arms.





Partindo da Igreja Paroquial de Vilar de Murteda, vire de seguida à esquerda, cruzando a N305 e suba depois em direção ao Monte do Castro, de onde se pode desfrutar de uma magnífica vista sobre a freguesia e montes circundantes. Aqui existiu, antigamente, um povoado mineiro da Idade do Ferro. Continue descendo pelo outro lado e vire depois à direita, acompanhando sempre o Caminho de Santiago e o PR 22 – Trilho dos Romeiros, com as suas alminhas, quase até à freguesia da Montaria, onde terá de virar à esquerda. Alguns metros depois, vire à direita e continue, sempre por caminhos florestais, até à Ponte dos Asnos. Depois de passar a ponte, continue até alcançar a N305, percorrendo-a durante alguns metros para depois virar à direita. Vai chegar a uma levada em cimento que o levará, passando por vários moinhos de água, até ao Caminho do Casal, onde vai virar à direita e continuar até à Cascata do Pereiro, local paradisíaco onde poderá descansar um pouco. Junto à cascata pode observar um antigo engenho de serrar madeira. Os carvalhos, castanheiros e outras árvores autóctones e de fruto passam a partir daqui a fazer parte integrante do percurso. Depois siga em frente mais uns metros pelo caminho da Veiga e vire à esquerda no Caminho do Rodó. Percorra este durante algum tempo, cortando depois à esquerda em direção ao Caminho do Moinho do Cajusta, acompanhando em parte o Rio Seixo, cujo “Poço Negro”, outro local paradisíaco, se localiza apenas a uns 50 metros do trilho. Junto ao rio e na outra margem existiu em tempos uma levada denominada por “Rego dos Frades”, que conduzia água para o remoto Mosteiro de São Salvador da Torre. Subindo um pouco, continue por entre manchas florestais até ao Lugar do Ervideiro. Prossiga depois por entre campos de cultivo até à Igreja Paroquial, termino do percurso.

